



- **特長**
 - **長寿命**…高級粉末ハイスと特殊コーティングで耐久力向上!
 - **刃形状**…独自の刃形状により切りくずの排出向上と切削抵抗を低減し、良好なめねじと工具寿命を実現!
 - **全長**…適性な工具突出し量を確認し、切りくずのホルダへの干渉を回避できます。さらに加工部位への的確な切削油剤の供給が可能です。

VUSPは水溶性切削油剤の使用に適しています。

水溶性切削油剤を使用した
中速域での加工に最適です。

油剤	下穴形状	手回し	ボール盤	低速域 (NC旋盤、マシニングセンタ)	中速域 (NC旋盤、マシニングセンタ)
水溶性 切削油剤					VUSP Vc ≤ 25m/min
					VUPO
不水溶性 切削油剤		HT IHT	ISP	SP	+SP AU+SP
			IPO	PO	+PO AU+SL

加工データ

◎ **加工条件 M8×1.25**

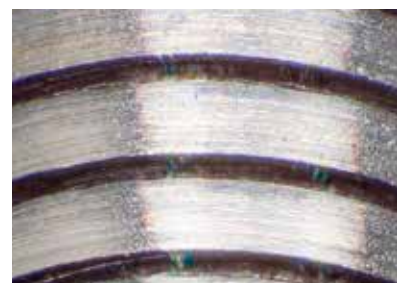
被加工材	SUS304
ねじ立て長さ	16mm
タッピング速度	10m/min
使用機械	立て形 マシニングセンタ
タッピング油剤	水溶性切削油剤

良好な加工状況



独自の刃形状とタップ全長をセミロングにしたことにより、切りくずのホルダへの干渉を回避できます。また、水溶性切削油剤も良好に供給されます。

良好なめねじ



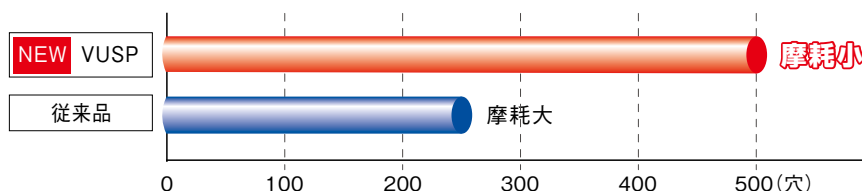
SUS304加工において、水溶性切削油剤使用の加工環境でも良好なめねじ肌が得られます。

◎ **加工条件 M3×0.5**

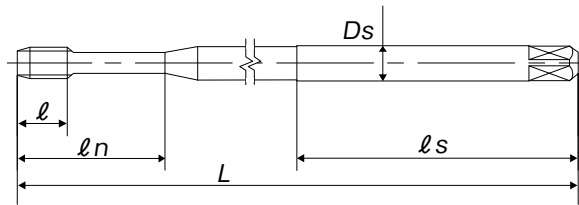
被加工材	S50C
ねじ立て長さ	4.5mm
タッピング速度	20m/min
使用機械	立て形 マシニングセンタ
タッピング油剤	水溶性切削油剤



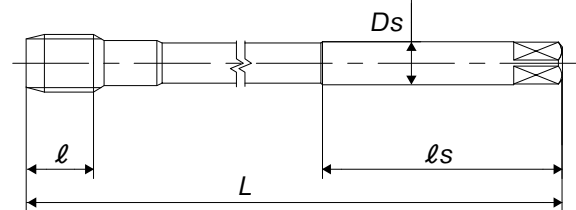
250穴加工済み。
摩耗は少なく、
刃欠けなし



TYPE:4 (ロング)



TYPE:5 (ロング)



呼び	等級	商品コード	食付き	L (mm)	l (mm)	ln (mm)	ls (mm)	Ds (mm)	溝数	TYPE	メーカー希望小売価格(円)
M3 X 0.5	P2	2101101035	2.5P	100	5	18	32	4	3	4	5,260
M3 X 0.35	P2	2101101036	2.5P	100	5	18	32	4	3	4	7,370 [※]
M4 X 0.7	P2	2101101042	2.5P	100	7	21	36	5	3	4	4,800
M4 X 0.5	P2	2101101043	2.5P	100	5	21	36	5	3	4	6,240 [※]
M5 X 0.8	P2	2101101049	2.5P	100	9	25	40	5.5	3	4	4,310
M5 X 0.5	P2	2101101051	2.5P	100	6	25	40	5.5	3	4	5,390 [※]
M6 X 1	P2	2101101055	2.5P	100	11	30	45	6	3	4	4,410
M6 X 0.75	P2	2101101056	2.5P	100	8	30	45	6	3	4	5,520
M6 X 0.5	P2	2101101057	2.5P	100	8	30	45	6	3	4	5,520 [※]
M8 X 1.25	P3	2101101064	2.5P	150	12	-	46	6.2	3	5	7,600
M8 X 1	P3	2101101065	2.5P	150	12	-	46	6.2	3	5	8,740
M10 X 1.5	P3	2101101078	2.5P	150	13	-	51	7	3	5	8,890
M10 X 1.25	P3	2101101079	2.5P	150	13	-	51	7	3	5	8,890
M10 X 1	P3	2101101080	2.5P	150	13	-	51	7	3	5	10,300
M12 X 1.75	P4	2101101088	2.5P	150	15	-	56	8.5	3	5	10,600
M12 X 1.5	P3	2101101089	2.5P	150	15	-	56	8.5	3	5	10,600
M12 X 1.25	P3	2101101090	2.5P	150	15	-	56	8.5	3	5	10,600
M14 X 2	P4	2101101100	2.5P	150	18	-	56	10.5	3	5	14,200
M14 X 1.5	P3	2101101102	2.5P	150	14	-	56	10.5	3	5	14,200
M16 X 2	P4	2101101114	2.5P	150	18	-	56	12.5	3	5	14,900
M16 X 1.5	P3	2101101116	2.5P	150	14	-	56	12.5	3	5	14,900

※=特定流通品(受注生産品)