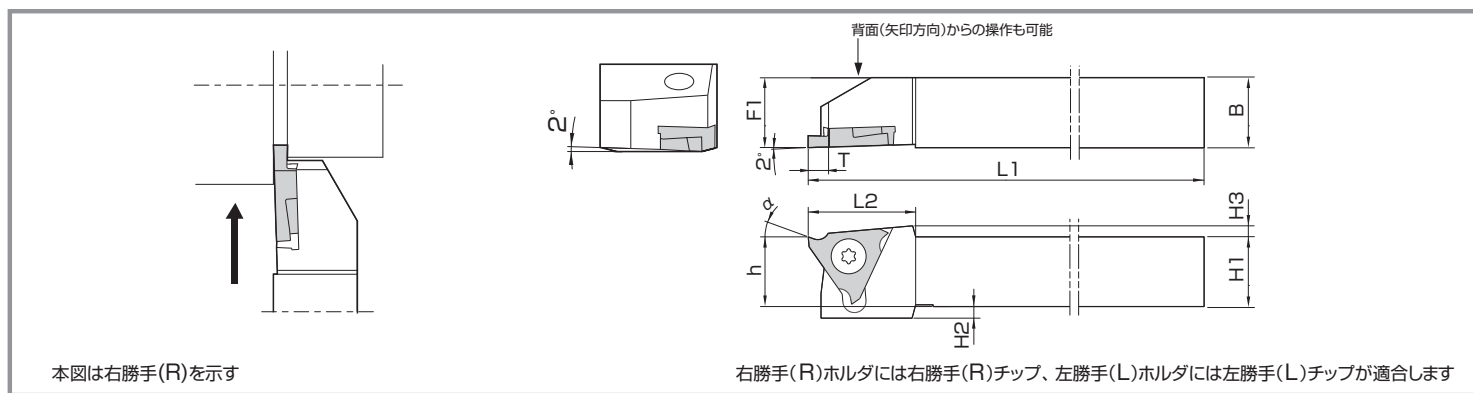


## KGBF-F (オフセットなし)

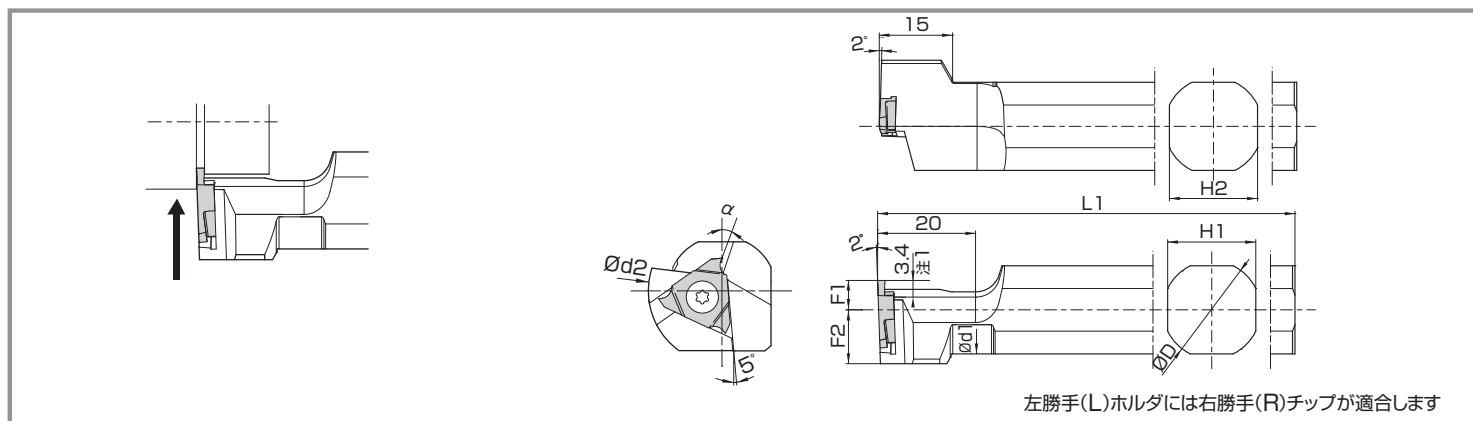


### ホルダ寸法

型番	寸法(mm)							すくい角 $\alpha$	部品	
	H1 = hH2	H3	B	L1	L2	T*1	クランプスクリュー		レンチ	
KGBFR/L 1010JX-16F	10	4	2.1	10	120	18.5	3	20°	SB-4070TRW	FT-8
1212JX-16F	12	2		12						
1616JX-16F	16	—		16						
2020JX-16F	20	—		20						

\* T寸法はホルダ面から刃先までの距離を示します。実際の加工可能深さは、チップのB寸法になります。

## S-KGBF (外径用スリーブホルダ)

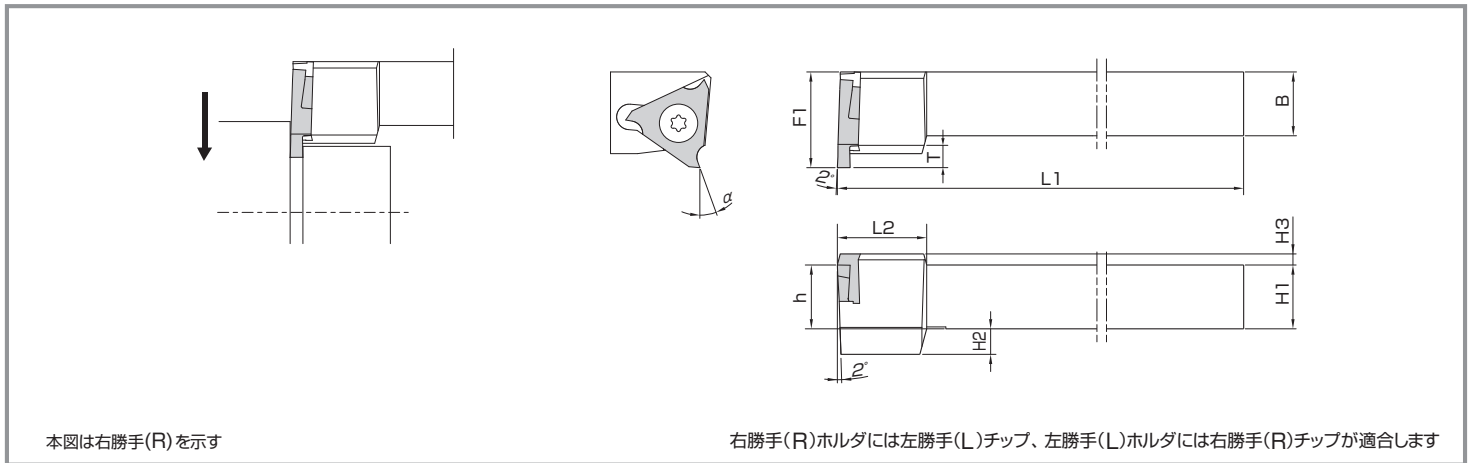


\* 加工可能溝深さは、チップのB寸法になります。

### ホルダ寸法

型番	寸法(mm)								すくい角 $\alpha$	部品	
	$\phi D$	L1	F1	F2	$\phi d1$	$\phi d2$	H1=H2	クランプスクリュー		レンチ	
S16F-KGBFL16	16	85	6	9	15	27	15	20°	SB-4070TRW	FT-8	
S19G-KGBFL16	19.05	90		10.5	18		17				
S19K-KGBFL16		120		11	19		18				
S20G-KGBFL16	20	90			21		20				
S20K-KGBFL16	22	120	10	14		24	32	23			
S22K-KGBFL16		20									
S25.0H-KGBFL16	25	100									
S25K-KGBFL16	25.4	120									

# KGBFS



## ホルダ寸法

型番	寸法(mm)								すくい角 $\alpha$	部品	
	H1 = h	H2	H3	B	L1	L2	F1	T <sup>※1</sup>		クランプスクリュー 	レンチ 
KGBFS <sup>R/L</sup> 1010JX-16	10	4	1.7	10	120	14	15	3	20°	SB-4070TRW	FT-8
1212JX-16	12	2	1.9	12			16				
1616JX-16	16	—	2.3	16			20				

※ 1. T 寸法はホルダ面から刃先までの距離を示します。実際の加工可能深さは、チップのB寸法になります  
最大加工径は下記の注意事項をご確認ください