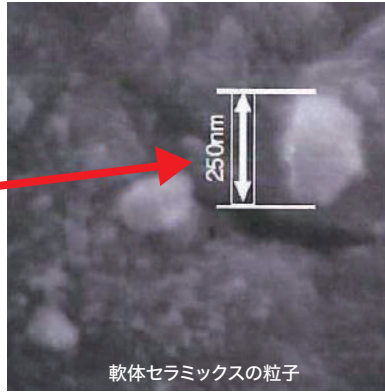
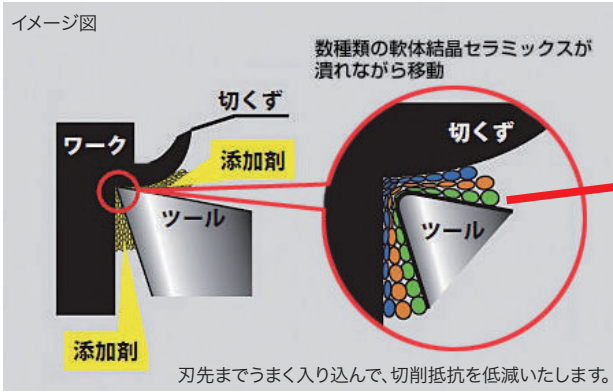


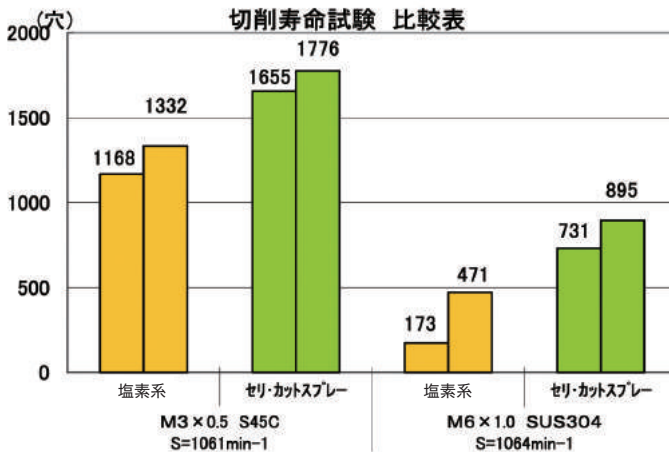
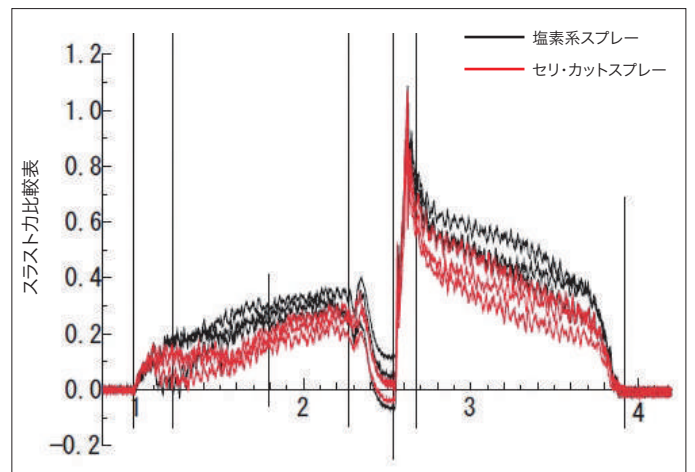
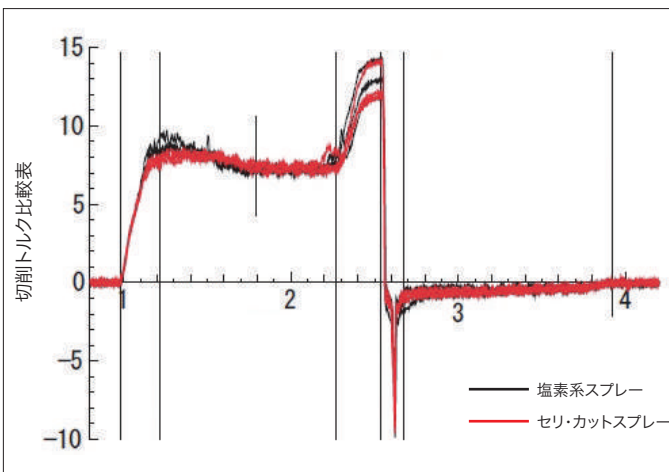
# セリ・カットの優れた効果を生む原理は、ここにあります。

イメージ図

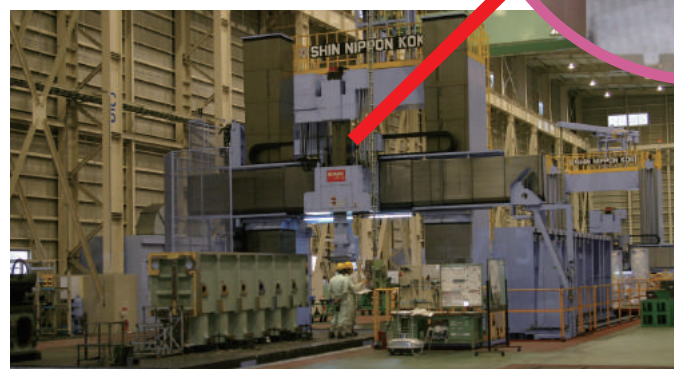
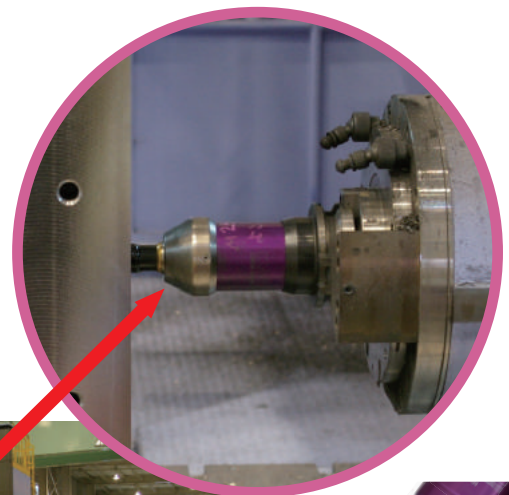


軟体セラミックスは大小様々な形状をしており、幾層にも重なっております。例えば、重ねたビニールを押し潰すように力をかけるとずれて連続移動を起こす現象と似ています。これにより、セリカット添加剤による加工は構成刃先を発生しにくく、刃先が滑り加工表面は一種のバニッシュ加工を受け、切削面に光沢を生じます。

## 塩素フリーで塩素系と同等の働き



## JSM型、LD型でセリ・カット®を自動供給



BT50-JSM180-T型の使用例



LD、JSMのロングノズル (特殊品)

### ●導入事例

- ◎造船部品
- ◎建機部品
- ◎産業用バルブ部品
- など